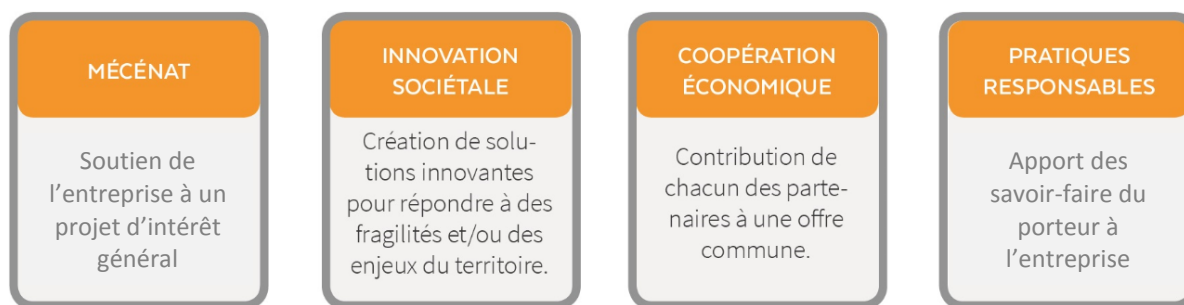


**La Responsabilité Sociétale de l'Entreprise s'impose progressivement comme un nouveau modèle de performance.** Quelle que soit leur taille, toutes les entreprises y sont confrontées. La démarche formelle ou informelle qui en résulte est à la fois la prise en compte de **4 axes complémentaires de performance (économique, sociale, environnementale et sociétale)** ainsi que la **relation grandissante non seulement avec le 1er cercle de l'entreprise (clients, salariés, fournisseurs, actionnaires) mais aussi son environnement plus large** incluant les Collectivités territoriales, le monde académique ainsi que les structures d'intérêt général.

**Les partenariats deviennent de véritables leviers de mise en œuvre des démarches RSE. 81% des dirigeants d'entreprises considèrent que les partenariats sont sources d'innovation.** Le panel des partenaires est varié : 52% des entreprises sont en partenariat avec les collectivités territoriales ; la même proportion développe des relations avec les écoles et universités ; 37% avec les associations ; 32% avec des chantiers d'insertion et 29% avec des clubs d'entreprises.

**Aux côtés du mécénat, de nouvelles formes de partenariats ont émergé : pratiques responsables, coopération économique et innovation sociétale :**



## Le programme « RSE & Partenariats »

Initié en 2010, **le programme de recherche « RSE & Partenariats » analyse les moyens pour les entreprises de faire de leur politique RSE un véritable levier de performance en s'appuyant sur des alliances innovantes.**

**En partenariat avec la Caisse des Dépôts, le CJD et Generali, le RAMEAU a mené une expérimentation auprès d'une cinquantaine d'entreprises.** Les accompagnements ont été structurés au travers de **5 axes de travail :**

- **Cadrage initial :** 10 entreprises sélectionnées par Le RAMEAU pour définir le modèle de diagnostic,
- **Etude de la complémentarité avec l'outil Performance Globale du CJD :** accompagnement de 7 PME ayant mis en place une démarche RSE depuis plus de 10 ans avec le Centre des Jeunes Dirigeants,
- **Etude de la complémentarité avec le label « Agir Pour Notre Avenir » de GENERALI :** 12 PME labellisées APNA,
- **Etude de l'impact territorial :** accompagnement de PME en Alsace en partage d'expériences avec le Labo régional Alsacien des partenariats, accompagnement de 9 Caisse d'Épargne régionales et transfert de compétences en Poitou-Charentes, en Rhône-Alpes et en Occitanie auprès de relais locaux,
- **Etude de l'impulsion des fédérations professionnelles :** analyse des programmes de 4 fédérations professionnelles puis accompagnement de PME pour en comprendre les déclinaisons métiers.

Fort de ces résultats, **Le RAMEAU anime une communauté de dirigeants de PME. En 2014 a été créé le Cercle « RSE & Partenariats » pour partager entre dirigeants sur leurs enjeux et pratiques.**

Ce programme de recherche a donné naissance à deux outils de diagnostic :

## Les diagnostics « RSE & Partenariats » et « Entreprise & Territoire »

Le **diagnostic « RSE & Partenariats »** permet d'établir une **vision globale des enjeux et de la structuration de sa stratégie RSE** (performance économique, sociale, sociétale et environnementale), et d'identifier **comment elle peut se décliner dans une stratégie de partenariats**.

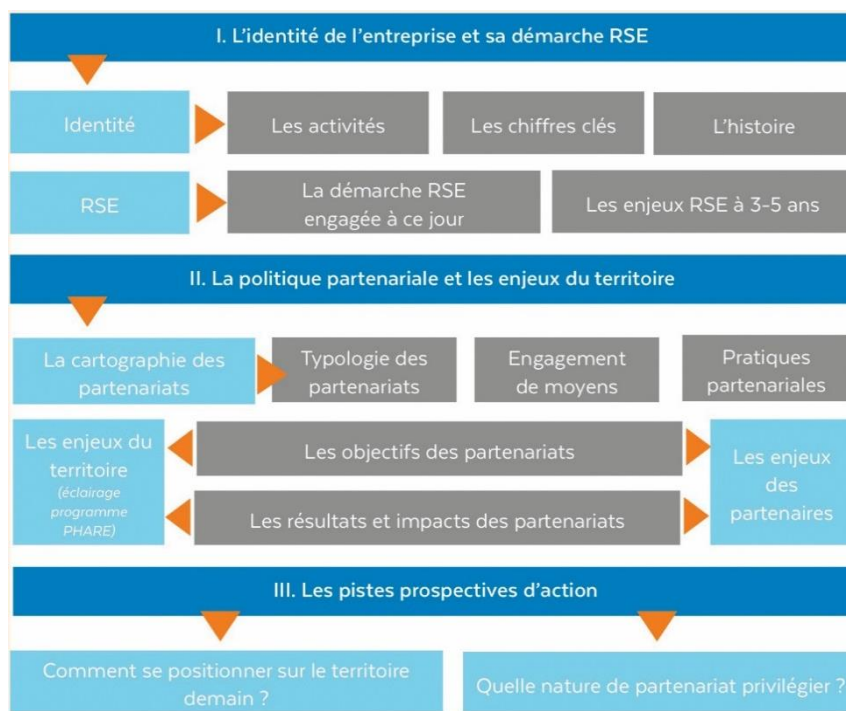
Le **diagnostic « Entreprise & Territoire »** permet **d'identifier les enjeux prioritaires de son territoire** et de définir **comment sa stratégie RSE et sa politique partenariale peuvent contribuer à construire une réponse pertinente** aux enjeux territoriaux.

Ces deux méthodes se fondent sur un **triple principe** :

- **Principe de pertinence** : l'approche RSE & Partenariats vérifie que la politique RSE et les partenariats mis en place répondent aux priorités du projet d'entreprise au travers de solutions adaptées à son positionnement et à ses enjeux,
- **Principe de cohérence** : la démarche étudie la cohérence entre les 4 axes de performance (économique, sociale, environnementale et sociétale), ainsi que le modèle relationnel de l'entreprise avec les parties prenantes de son territoire,
- **Principe de subsidiarité** : la démarche permet d'identifier les partenaires potentiels pour aider l'entreprise à mettre en œuvre une politique RSE simple et efficace.

**Illustration : le diagnostic « Entreprise & Territoire » se structure autour de 3 questions :**

- Quel est le projet d'entreprise ?
- Quels sont les enjeux du territoire et comment convergent-ils avec ceux de l'entreprise ?
- Quels sont les partenariats qui pourront contribuer à y répondre ?



## Les ressources numériques mises à disposition

Afin de capitaliser l'ensemble des enseignements du programme « RSE & Partenariats », Le RAMEAU a développé le **centre de ressources numériques « RSE & Partenariats »**, en partenariat avec Réseau GDS. Ces outils sont disponibles en open source : <https://rseetpartenariats.wordpress.com/>



*Le RAMEAU est un laboratoire de recherche dédié aux alliances innovantes au service du bien commun. Depuis dix ans, il anime des démarches novatrices de co-construction, produit de la connaissance et teste des méthodes d'ingénierie, qu'il met à disposition de tous en open source.*